

Instructies voor het werken met de *no more shims embossingsmat* **Big Shot**

Embossing van oa nestabilities/ Creatables en "oude" embossingsmallen

Gebruik de volgende platen

- Multi platform tab 1 en 2 open
- Transparante snijplaat
- stans of mal
- Papier
- No More shims mat
- Transparante snijplaat boven aan

Draai het rustig door de bigshot heen!

Voor het embossen van munten en charms

- Multiplatform met de tabs dicht
- Munt of charm
- Metaal folie
- No More shims mat
- Transparante snijplaat boven aan

Draai het rustig door de Bigshot heen!

Voor het embossen van flessendoppen ( bv van melkflessen, de zachte soort)

- Multiplatform met tabs dicht
- Flessendop
- No more shims mat
- Transparante snijplaat boven aan

Draai het geheel rustig door de bigshot heen!

*Waarschuwing! Als het te zwaar gaat tijdens het draaien aub stoppen! U heeft dan kans dat de machine kapot gaat!*

Instructies voor het werken met de *no more shims embossingsmat* **Cuttlebug**

*Embossing van oa nestabilities/ Creatables, maar ook "oude" embossingsmallen*

*Gebruik de volgende platen*

- *A Plaat*
- *B Plaat*
- *stans of mal*
- *Papier*
- *No More shims mat*
- *B plaat boven aan*

*Draai het rustig door de cuttlebug heen!*

*Voor het embossen van munten en charms*

- *A Plaat*
- *Munt of charm*
- *Metaal folie*
- *No More shims mat*
- *C plaat boven aan*



*Draai het rustig door de cuttlebug heen!*

*Voor het embossen van flessendoppen ( bv van melkflessen, de zachte soort)*

- *A Plaat*
- *Flessendop*
- *No more shims mat*
- *C Plaat*

*Draai het geheel rustig door de cuttlebug heen!*

*Waarschuwing! Als het te zwaar gaat tijdens het draaien aub stoppen! U heeft dan kans dat de machine kapot gaat!*



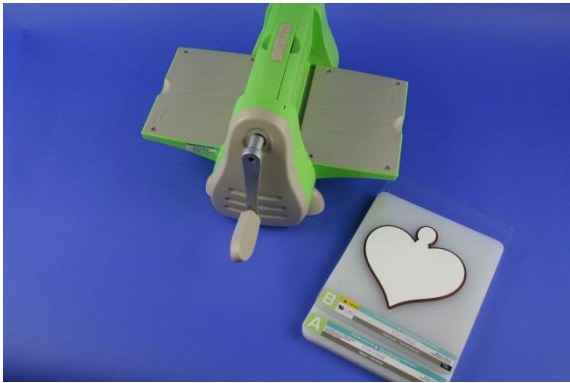
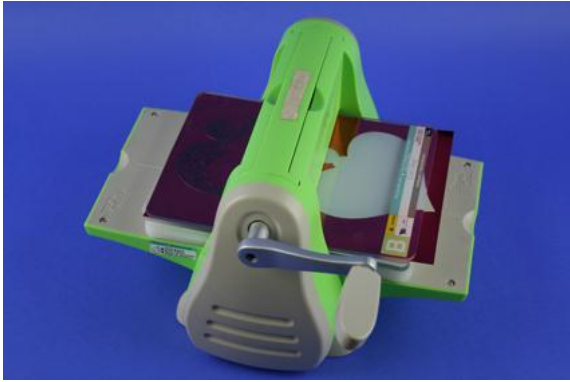
*Benodigheden*

*A-B 2x-C plaat no more shims mat*

*Cuttlebug*

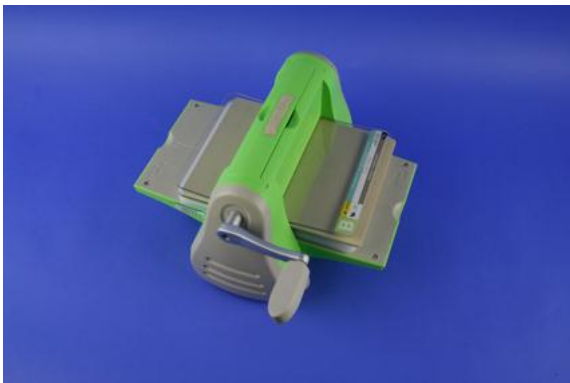
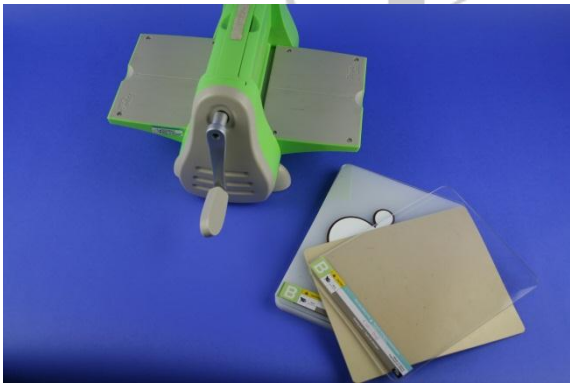


*Stans de mal uit plaat A\_C\_MAL\_PAPIER\_B plaat*



*Draai de mal met het papier om*

*Plaat A\_B-Mal-Papier-no more shims mat-B plaat*



Kitty's Craft



Resultaat



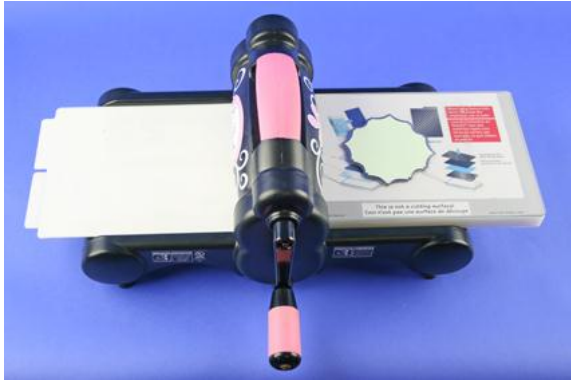
bigshot



Tab 1-2, transparante sheet (plaat) papier stans,  
transparante sheet ( plaat)



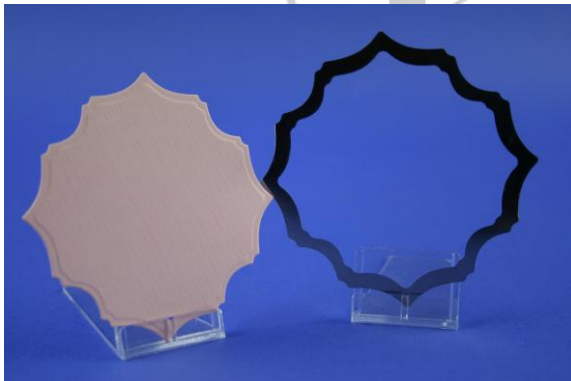
draai de stans om met het papier omhoog



*Tab 1-2 open, transparante sheet ( plaat) stans met papier omhoog*



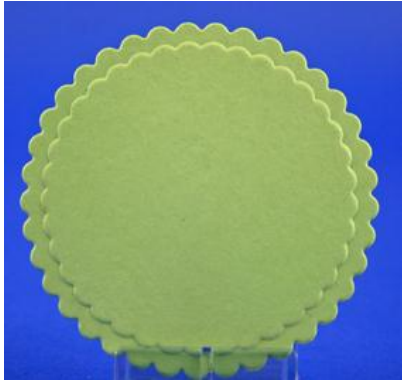
*Boven op de mal met papier de No More Shims mat, transparante sheet ( plaat)*



*Resultaat*



www.kittyscraft.nl



*nestabilite*

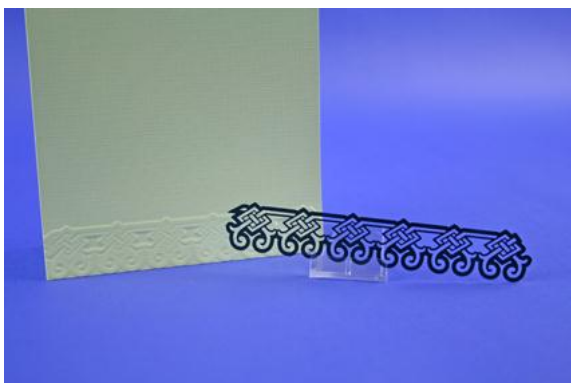


*Stans Go-Kreate [www.kittyscraft.nl](http://www.kittyscraft.nl)*

*Ook de stanzen van JoyCrafts werken prima met de no more shims mat [www.joycrafts.nl](http://www.joycrafts.nl)*



*embossingmal Joycrafts*



*embossingmal Joycrafts*

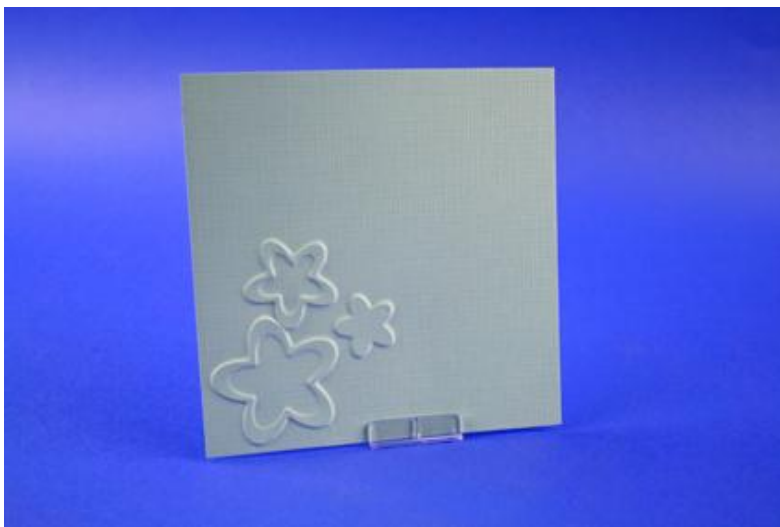


*embossingsmal Joycrafts ( goedkope mal!)*

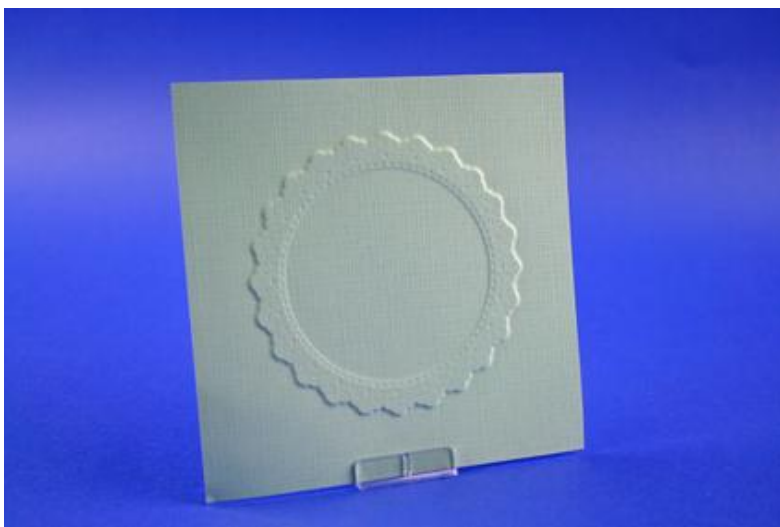
*Het embossen van deze mallen: mal met papier boven aan, No more shims mat boven op het papier*

*Tips*

*Ook de creatables van [www.mariannedesign.nl](http://www.mariannedesign.nl) zijn prima te gebruiken met de no more shims mat*



*Leg de creatables met de snijkant omlaag op de snijplaat, leg daar boven op papier-no more shims mat- Haal het door de cutlebug of bigshot heen*



www.kittyscraft.nl

*Gebruik je oude embossingsmallen ook eens*

*Leg de embosmal op de plaat-papier-no more shims mat*



Kitty's Craft

*Ook de oude malen van [www.nelliesnellen.nl](http://www.nelliesnellen.nl) werken goed met de mat.*

